

Резиденция «Алтея» в Гурзуфе **Объект № 481**



Резиденция «Алтея» расположена в самом сердце Большой Ялты, в чарующем посёлке Гурзуф, вблизи горы Аю-Даг и набережной Гурзуфа. Мягкий и тёплый климат, море и солнце, хвойный лес, — всё это оказывает целебные свойства на Ваш организм и подарит Вам отличный заряд бодрости на целый день.

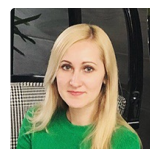
Резиденция «Алтея» имеет 7 этажей респектабельных апартаментов, с панорамным видом на море и горы, который открывается с Вашей террасы. Комплекс «Алтея» включает в себя 63 апартаментов, площадью от 26 до 93.6 м<sup>2</sup>, террасы — от 7 до 30 м<sup>2</sup>, большой бассейн с террасой для отдыха, старинный парк, SPA центр, сауна, комната отдыха и развлечений для детей, прогулочная зона, ресторан, детская площадка, теннисные корты и парковочная зона.

Что касается отделки общих зон резиденции «Алтея», всё выполнено на высоком уровне, с использованием самых новых и качественных материалов, ограждения балконов выполнены из закаленного стекла, что повышает уровень безопасности и даёт возможность по максимуму насладиться панорамным видом. Остекление выполнено из алюминиевого профиля, стеклопакет — закалённое стекло, которое позволяет сохранять тепло зимой и защищает от перегрева летом.

Современная архитектура, инженерные системы, природные отделочные материалы и охраняемая территория дополняет престиж резиденции «Алтея» и владельцы апартаментов, не просто получают квартиру в собственность, а нечто большее — мечту ставшую реальностью.

7 021 000 ..... Р  
104 921 ..... \$  
91 030 ..... €

Площади ..... от 26 до 93.6 м<sup>2</sup>  
Ремонт ..... Чистовая отделка  
Комнат ..... 1  
Этажей ..... 7  
Срок сдачи ..... сдан  
Парковка ..... Есть  
Вид ..... На море и горы  
До моря ..... 300 м



**Ольга**

Телефон:  
**+7 (978) 740-61-41**

E-mail: [sale@vipest.ru](mailto:sale@vipest.ru)