

Участок 8.5 соток в Алуште **Объект № 20461**



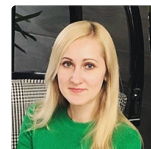
Участок 8.5 соток в Алуште в селе Виноградное, правильной формы, с небольшим уклоном в сторону моря. К участку ведёт асфальтированная дорога, которая переходит в грунтовую.

С участка открывается потрясающий вид на горы, в окружении хвойного леса. Рядом с участком электричество, остальные коммуникации вплоть до газа можно протянуть от курортного комплекса «Дачи» (800 метров).

Заезд на участок с Ялтинской трассы на развилке у памятника Партизан у въезда в Алушту. Есть возможность увеличения площади путём объединения соседних участков.

До набережной Алушты, моря 10 минут на автомобиле.

2 250 000	Р
33 624	\$
29 172	€
Парковка	Есть
Вид	На горы
До моря	1080 м



Ольга

Телефон:
+7 (978) 740-61-41

E-mail: sale@vipest.ru