

Резиденция 158.5м² в Вилла «Елена» на Набережной

Объект № 19055



В историческом имении продаётся трёхкомнатная квартира 158.5 м² в Вилла «Елена» на Набережной, с превосходным дизайнерским ремонтом, изысканной мебелью и текстилем, фирменной техникой и сантехникой, эксклюзивными элементами декора.

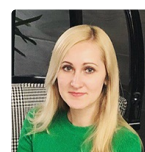
Резиденция с отдельным входом и представляет собой соединение гармонии и роскоши в тишине и уюте в самом центре города. Вилла «Елена» была построена в 1912 году известным ялтинским архитектором Л. В. Шаповаловым.

В квартире уютных холл, просторная гостиная, со столовой зоной и двумя балконами, с которых открывается прекрасный вид на парк, море и Набережную, отдельная кухня с выходом на собственный балкон, двумя изолированными и светлыми спальнями с ванными комнатами, окна которых выходят на горы, парковую зону и собор Александра Невского.

Территория закрыта и находится под круглосуточной охраной и системой видеонаблюдения, собственный парк, бассейн, превосходный ресторан, арт-галерея, собственный пляж и многое другое. В 1 минуте ходьбы выход на Набережную, обилие кафе и ресторанов, магазинов, театр им. А.П. Чехова, КЗ «Юбилейный», салоны красоты, банк, аптека, прогулочная зона, пляжи и многое другое.

101 917 860 Р
1 524 336 \$
1 320 000 €

Ремонт Дизайнерский
Комнат 3
Общая площадь 158.5 м²
Жилая площадь 92.6 м²
Этаж 2
Этажей 5
Парковка Есть
Вид Море и горы
До моря 120 м



Ольга

Телефон:
+7 (978) 740-61-41

E-mail: sale@vipest.ru