

Таунхаус 88.1 м² в спальном районе **Объект № 16271**



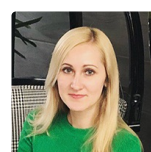
Срочная продажа! В спальном районе Ялты продаётся таунхаус 88.1 м² с хорошим ремонтом, мебелью и техникой. Всё полностью готово к проживанию. Подключены все коммуникации, установлен двухконтурный газовый котёл, проводной интернет.

Первый этаж — гараж, площадью 16.8 м² и прихожая 5.3 м². На втором этаже находится просторная кухня, совмещённая с гостиной и столовой зоной 25.3 м², совмещённый санузел с душевой кабиной 4.7 м². На третьем этаже две светлые, отдельные спальни 16.7 м² и 16.2 м².

По документам: получен кадастровый паспорт российского образца и технический паспорт БТИ на гараж с надстройкой в жилищном кооперативе, с дальнейшей возможностью оформления и выкупа пая. Отлично подойдёт для жизни или сдачи. Стоимость аренды в месяц 40 000 рублей, итого за год, вы зарабатываете 480 000 рублей.

Рядом с домом находится остановка общественного транспорта, несколько продуктовых магазинов, кафе, бар, Автодель, СТО, в 5-7 минутах ходьбы находится Промбаза, тренажёрный зал, аптека, стоматологические клиники и много другое. Удобный выезд в центр города, на трассу и к морю.

3 900 000	Р
58 281	\$
50 565	€
Ремонт	Евро
Комнат	3
Общая площадь	88.1 м ²
Этажей	3
Парковка	Есть
Вид	Во двор
До моря	1600 м



Ольга

Телефон:
+7 (978) 740-61-41

E-mail: sale@vipest.ru