

Двухэтажный дом с видом на море в Мисхоре Объект № 16192



В элитной части посёлка Кореиз находится роскошный дом, который выходит на южную сторону, с потрясающим видом на море, горы, плато Ай-Петри и с красивым ландшафтным дизайном.

Участок 7.56 соток разбит на две части: 5,06 соток в собственности и 2.5 соток в аренде на 49 лет. На участке 5.06 соток находится двухэтажный дом 133 м² и гостевой трёхэтажный дом 54 м². На участке 2.5 м² находится зона отдыха, сад и парковка.

Основной дом 133 м² состоит из двух этажей. На первом этаже расположился холл, большая и просторная гостиная, совмещённая с кухней и столовой зоной; светлая и просторная хозяйская спальня, совмещённый санузел с электрическим котлом. На втором этаже: гардеробная, ванная комната и две большие спальни с выходом на видовую террасу.

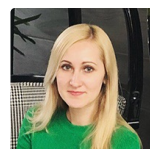
Гостевой дом 54 м² состоит из трёх этажей, на первом этаже находится гараж на одну машину; второй и третий этажи: прихожая, кухня и спальня; летняя кухня.

У дома находится зона барбекю, зона отдыха, прекрасный сад: виноград, персик, ягоды, инжир и море цветов. На задней площадке дома находится домик для охраны, площадка, на которой можно сделать бассейн.

Территория дома ограждена, рядом находятся магазины, хорошая транспортная развязка, на против находится гостиница [«Respect Hall Resort & SPA»](#) с ресторанами, лобби баром, SPA центром, тренажёрным залом, вертолётной площадкой, открытым бассейном и канатной дорогой, ведущей прям к благоустроенным галечным пляжам.

30 233 249 Р
455 000 \$
399 614 €

Ремонт Евро
Комнат 4
Общая площадь 133 м²
Этажей 2
Срок сдачи 2004
Парковка Есть
Вид На море и горы
До моря 845 м



Ольга

Телефон:
+7 (978) 740-61-41

E-mail: sale@vipest.ru